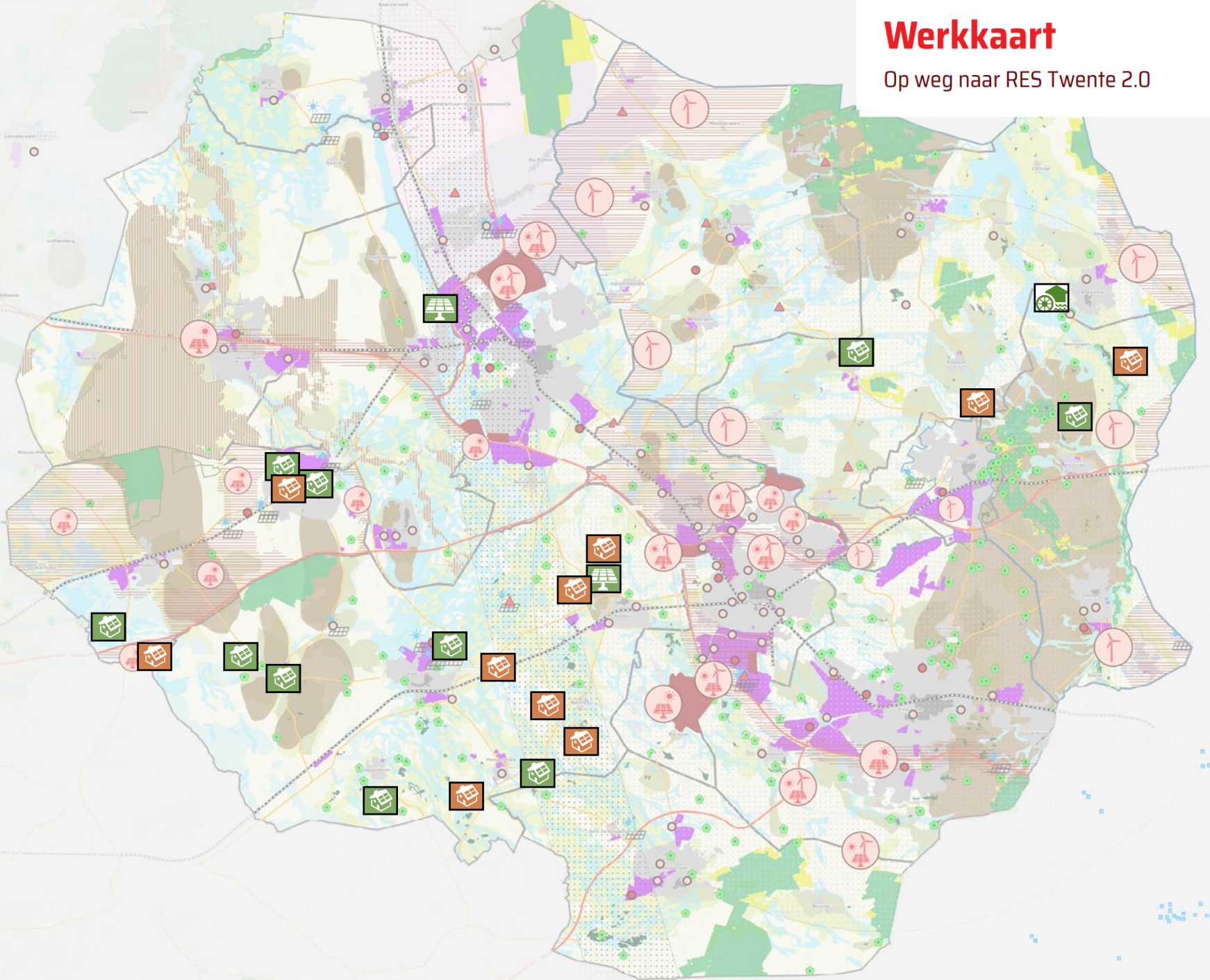


Werkkaart







Op weg naar RES Twente 2.0



Legenda

- Bijdrage aan energietransitie**
 - ▲ vergisters
 - ☀️ zonnelvelden
 - ⚡ windenergieanlagen
- Zoekgebieden grootschalige opwek elektriciteit (wind en zon)**
 - Vastgestelde zoekgebieden
 - ▭ Concept zoekgebieden
 - ▨ Uitsluitingsgebieden
 - ☀️ Zonnelvelden/windturbines
 - ⚡ Windturbines
 - ☀️ Zonnelvelden
- Elektriciteitsnet**
 - Hoogspannings-/Middenspanningsstation (va. 6 MVA)
 - Transportverdeelstation (>1,75 MVA; <6 MVA)
- Infrastructuur**
 - Rijksweg
 - provinciale weg
 - spoorweg
 - bedrijventerreinen
 - historische stadskern
 - stedelijk gebied
- Natuur en landschap**
 - Natura 2000
 - uitwerkingsgebied Natura 2000
 - Nationaal park
 - Nationaal landschap
- Cultuurhistorisch landschap**
 - Landgoederen
 - 'oerbos'
 - stuwwallen; stuwwallen en ruggen
 - beekdalen en natte laagtes
 - essenlandschap
 - oude hoevenlandschap
 - maten en fierienlandschap
 - jonge heide- en broekontginningslandschap
 - laagveenontginnings
 - hoogveenontginnings
 - veenkoloniaal landschap
 - hoogveenrestanten
 - Gemeentegrens
- Defensie**
 - Laagvliegroute: Let opt!
 - Radargebied: Let opt!

Lokale Energie Initiatieven:

-  Zon op dak: Gerealiseerde lokale initiatieven
-  Zon op dak: SCE, SDE, RVT-aanvragen lokale initiatieven
-  Zonnenveld: Gerealiseerde lokale initiatieven
-  Zonnenveld: SCE, SDE, RVT-aanvragen lokale initiatieven
-  Waterkrachtcentrale: Gerealiseerde lokale initiatieven
-  Waterkrachtcentrale: SCE, SDE, RVT-aanvragen lokale initiatieven